

桜の万博記念公園で 全国の有名産地、窯元のやきものが一挙に勢ぞろい!

全国大陶器市

いいモノ見つかる50万点

どんぶり、土瓶、小皿、大皿、深鉢、小鉢、
 醤油差し、湯呑み、急須、茶碗、抹茶碗、珈琲碗皿、
 土鍋、猪口、徳利、箸置き、傘立て、花瓶、
 壺、招き猫まで磁器もの、土もの、染付、色絵、焼締、
 など作風もさまざま。産地直送のいいモノが揃っています。

★割引、業務用食器 大量入荷
 格安にて大奉仕!

■特別出品
 人間国宝、日展作家、伝統工芸作家作品も特別展示
 ★ほか、箸、漆器、袋物、九州や全国のうまいものなども
 出店します。

新型コロナウイルス感染症予防対策

- 組合は下記事項をお約束し対策致します。
1. テントの幕は営業中常時開放し風通しをよくし、換気に努めます。
 2. 組合員はこまめに手洗いと手指の消毒、うがいをし、マスクと手袋を着用し接客します。
 3. 組合員は毎日体温を計測し、37.5度以上の組合員は店頭立たせません。
 4. 会場入り口に「手指消毒剤」を用意します。
 5. 会場内人が触れる箇所は除菌剤、除菌ウエットなどで常時消毒します。
 6. 会計はコイントレーを使用し直接お釣りなど渡しません。
- ご来場者様にもご協力をお願いいたします。
1. マスクの着用とお出かけ前の検温をお願いします。
 2. せき、発熱等体調の悪い方はご来場をご遠慮ください。
 3. ご持病をお持ちの方はご来場をご遠慮ください。
 4. 体調不良の方は、早めに医療機関を受診するなど健康管理にご留意ください。
 5. 国のスマートフォンを活用した接触確認アプリ(COCOA)のインストールとご利用をお願いいたします。
 6. 会場入り口で検温、消毒、「名前・電話番号」を記載いただける用紙を設置しますので、ご協力をお願いします。



*やきもの産地及び写真の商品は急遽変更になる場合がありますのでご了承ください。



雨天も開催



大駐車場あり(有料)

カーナビ参考/大阪府吹田市千里 万博記念公園

3/26(土) ~ 4/10(日)

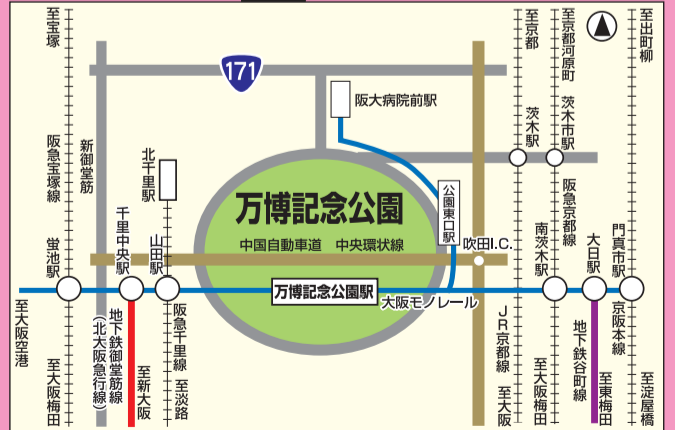
10:00~17:00 毎日開催 期間中無休

※天災や悪天候ほか新型コロナウイルスの感染予防のためにイベントを休止または時間変更の場合があります。
 ※万博記念公園 自然文化園への入園料は、大人260円 小中学生80円が必要です。

万博記念公園 自然文化園 東の広場 西側園路

大型テントで雨でも濡れずにお買物/各種クレジットカードOK

主催/全国大陶器市振興組合 ☎0956-59-6572 陶器市問合せ先 ☎090-4777-6520
 佐賀県西松浦郡有田町幸平1-1-2



- 大阪モノレールが便利ですので、ご利用ください。
- 万博記念公園駅から徒歩。
- JR茨木駅・阪急京都線 茨木市駅から路線バスが出ています。

陶器市 全国大陶器市 検索



万博記念公園 桜まつり

イベント情報

●桜まつり

期間：3/19(土)～4/10(日) ※3/23(水)のみ休園

時間：9:30～17:00(入園は16:30まで)

※但し3/25(金)～4/3(日)は18:00閉園
(入園は17:30まで)

※桜まつりの詳細は、万博記念公園のホームページをご確認ください。

※新型コロナウイルスの感染拡大状況その他の事情により変更になる場合があります。

主催(問合せ先)：万博記念公園マネジメント・パートナーズ 0120-1970-89

桜まつり詳細および桜の開花情報は万博記念公園ホームページ <https://www.expo70-park.jp/> でご確認ください

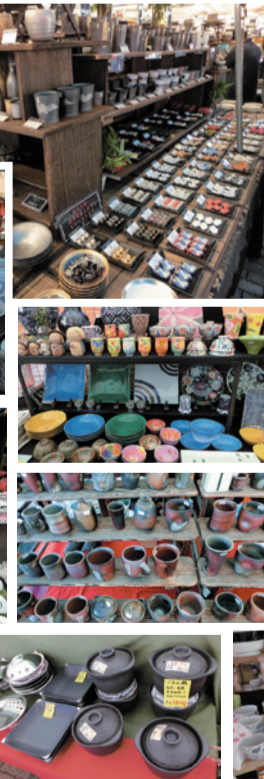
●全国大陶器市

日時：3/26(土)～4/10(日) 毎日開催(期間中無休)

10:00～17:00

場所：東の広場 西側園路

問合せ先：全国大陶器市振興組合 090-4777-6520



日用食器から人間国宝の作品まで
毎日の食卓を演出する和洋食器で
もてなしのひとときをすてきに彩りませんか。
日本各地のやきものを一度で見てもまれる全国大陶器市は、
暮らしに華を添える器と出逢えるイベントです。



全国大陶器市およびコロナ対策はホームページ「全国大陶器市」でも検索できます